

RICOH

Multifunzione per il Grande Formato veloci ed efficienti



Aficio™ MP W5100/MP W7140

Le soluzioni ideali per il Grande Formato

Aficio™MP W7140 offre un flusso di lavoro rapido ad un costo contenuto ed assicura inoltre numerosi altri vantaggi a valore aggiunto tra cui l'eccellente qualità di scansione e stampa, lo scanner a colori di serie, compattezza, affidabilità e robustezza del design per garantire la massima produttività e la continuità delle operazioni.

- Produttività eccellente: 5 ppm (Aficio™MP W5100) / 7 ppm (Aficio™MP W7140) in A0 e 10 ppm (Aficio™MP W5100) / 14 ppm (Aficio™MP W7140) in A1.
- Design compatto.
- Stampa monocromatica a 600 dpi e scansione a colori di serie.
- Disponibilità di due controller per la massima flessibilità del flusso di lavoro.
- Copiatura, stampa e scansione di documenti di lunghezza fino a 30 metri (Aficio™MP W7140).
- Costi di gestione molto competitivi.



Ricoh: sempre all'avanguardia nel Grande Formato

Negli anni '80 Ricoh è stata la prima azienda a commercializzare una periferica digitale a carta comune per il Grande Formato. Da allora, Ricoh ha sviluppato un'ampia gamma di soluzioni per il Grande Formato ed oggi presenta gli ultimi risultati di questa costante innovazione: Aficio™MP W5100 e Aficio™MP W7140.

Modularità e personalizzazione

Aficio™MP W7140 può essere configurato secondo specifiche esigenze. E' possibile incrementare la capacità carta aggiungendo due cassette da 250 fogli ciascuno o ulteriori due alimentatori per rotoli. La scelta fra due diversi controller permette di soddisfare ogni esigenza di stampa e scansione: il controller integrato Ricoh supporta tutte le funzionalità di Aficio™MP W7140, mentre con il controller esterno sono possibili, fra l'altro, le operazioni di job building, gestione delle code e stampa di formati AutoCAD® originali.

Un'alternativa per i medi volumi

Aficio™MP W5100 è una periferica per il Grande Formato compatta e ricca di funzionalità, destinata ad una produzione di volumi medi.

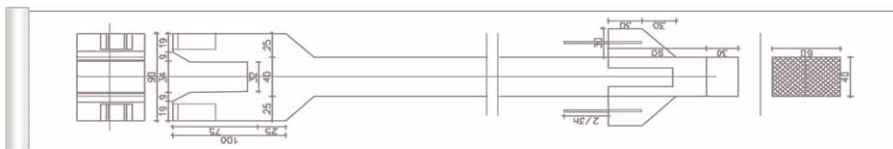
- Copiatura/stampa/scansione di 5 fogli A0 e 10 fogli A1 al minuto.
- Scanner a colori di serie e display LCD a colori.
- Controller interno dall'eccellente rapporto qualità-prezzo oppure controller esterno con un'ampia gamma di funzionalità.
- Elevata capacità carta.
- Facilità di funzionamento.

Eccellente sensibilità ecologica

Come tutti i prodotti Ricoh, anche Aficio™MP W5100 e Aficio™MP W7140 rispecchiano l'impegno di Ricoh in favore della salvaguardia dell'ambiente. Le dimensioni ridotte, la silenziosità e i bassi livelli di emissioni termiche e di ozono permettono infatti di collocare queste soluzioni per il Grande Formato a portata di mano nell'ufficio.



Eccellente sensibilità ecologica



Efficienza continua



Produttività ai massimi livelli

Aficio™MP W7140 copia e stampa ad alta velocità.

- 7 fogli A0 e 14 fogli A1 al minuto.
- Scansione, stampa e copiatura di documenti di lunghezza fino a 30 metri.
- Preriscaldamento in 2 minuti.
- Prima copia/stampa (A1) in 9 secondi.

Gestione versatile della carta

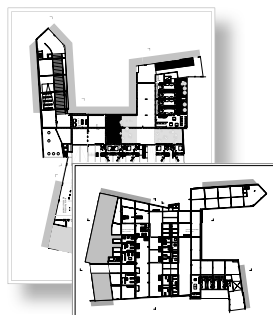
Aficio™MP W7140 accetta formati carta di dimensioni comprese fra 182 x 210 mm e 914 x 30.000 mm. I due alimentatori per rotoli di serie garantiscono una produzione continua. La capacità può essere ulteriormente incrementata con due alimentatori aggiuntivi per rotoli carta o 2 cassette da 250 fogli ciascuno. Con quattro rotoli, Aficio™MP W7140 offre contemporaneamente tutti i formati carta necessari, rendendo superflua la necessità di sostituire i rotoli per ottenere formati differenti.

Massima affidabilità

Robustezza, affidabilità e lunga durata: l'impressionante capacità carta e la semplicità di utilizzo consentono ad Aficio™MP W7140 di essere costantemente operativa.

Gestione intuitiva dei lavori

Tramite il display è possibile scorrere le cartelle e controllare il contenuto dei file, nonché gestire attività come la modifica della coda di stampa, il blocco e la cancellazione dei lavori. Il software Web Image Monitor, grazie alla sua interfaccia intuitiva, permette di eseguire funzioni analoghe direttamente dal computer. Inoltre, Web Print consente la stampa via Web.



7 fogli A0 al minuto, 14 fogli A1 al minuto



Qualità su misura



Eccellente qualità dell'immagine

La tecnologia Ricoh e la risoluzione di stampa di 600 dpi garantiscono una qualità impeccabile dell'immagine e la riproduzione perfetta anche dei tratti più fini.

Controller integrato

Il controller integrato di Aficio™MP W7140, con il supporto PostScript® di serie, assicura il flusso di lavoro nei formati standard come HPGL, PDF e TIFF e tutte le funzionalità tipiche delle periferiche Ricoh.

Controller esterno

Il controller esterno opzionale di Aficio™MP W7140 offre le funzionalità e la flessibilità necessarie in un dipartimento stampa centrale o in un centro reprografico:

- Gestione della coda dei lavori con il controllo assoluto sui singoli lavori: possibilità di modificare l'ordine di stampa per dare la priorità alle produzioni urgenti.
- Strumenti avanzati per l'editing delle immagini: correzione e ottimizzazione dello sfondo, salvataggio di vecchi documenti come nuovi (a colori e in bianco/nero).
- Riconoscimento automatico di bianco/nero e colore nei documenti: invio automatico dei file alla stampante più appropriata.
- Supporto di formati AutoCAD® originali come DWG, DXF e persino CGM e VIC (opzionale).



Immagini di eccellente qualità



Flusso di lavoro digitale avanzato per la produzione in Grande Formato

La scansione dei disegni tecnici agevola l'archiviazione dei documenti, razionalizza il flusso di lavoro ed accelera la produzione. Aficio™MP W7140 consente l'acquisizione, la memorizzazione e la distribuzione efficiente dei documenti.

Scansione a colori di serie

Con Aficio™MP W7140 è possibile digitalizzare senza costi aggiuntivi i disegni tecnici a colori o in bianco e nero per poterli modificare in seguito. Il documento scansionato può essere inviato direttamente a un indirizzo URL o di posta elettronica, riducendo così il traffico di rete*. Anche le operazioni di editing sono velocissime. In base alle specifiche esigenze è possibile scegliere fra un controller esterno ed uno integrato.

* È consigliabile 1 GB di memoria aggiuntiva (opzionale).

Massima sicurezza dei dati

Aficio™MP W7140 offre le più recenti soluzioni per proteggere i dati digitali.

- Protezione S/MIME per le informazioni inviate tramite posta elettronica.
- Possibilità di codificare tutti i dati presenti nel disco fisso.
- Password di autenticazione utente per impedire l'uso non autorizzato della periferica.
- Unità di protezione con sovrascrittura dati (DOS Kit) per impedire l'accesso o la sottrazione di informazioni riservate.



Autenticazione utilizzatore con password



Scansione a colori e stampa in b&n

Soluzioni semplici per esigenze complesse

Aficio™MP W7140 presenta funzionalità avanzate e, allo stesso tempo, molto facili da usare per agevolare l'esecuzione anche dei lavori di stampa più complessi.

Funzionamento razionale

L'ampio pannello comandi di Aficio™MP W7140 con display LCD a sfioramento è estremamente pratico ed intuitivo, con istruzioni semplificate per le funzionalità di base. È possibile effettuare contemporaneamente stampe e scansioni; inoltre, lo scanner removibile* mantiene separate le unità di stampa e di scansione, consentendo a più operatori di eseguire attività diverse contemporaneamente.

* Solo per Aficio™MP W7140.

Operatività senza interruzioni

Gli esclusivi supporti Ricoh per i rotoli agevolano e velocizzano la sostituzione di rotoli di carta anche pesanti, permettendone il centraggio senza alcuna difficoltà. I vassoi si adattano in modo molto agevole alle dimensioni della carta e al formato dei rotoli, e accettano larghezze da 210 a 914 mm. In caso di necessità, il display visualizza le istruzioni per guidare l'operatore.



Grande display LCD a colori con tasti a sfioramento

COPIATRICE

Procedimento di copiatura:	Stampa elettrofotografica	
Velocità di copiatura:	MP W5100:	5/10 copie al minuto (A0/A1)
	MP W7140:	7/14 copie al minuto (A0/A1)
Risoluzione:	600 dpi	
Copie multiple:	Fino a 99 (con tastiera a dieci tasti)	
Preriscaldamento:	120 secondi	
Prima copia:	9 secondi (A1, alimentatore per rotoli carta)	
Rapporti di riproduzione preimpostati:	4 riduzioni e 4 ingrandimenti	
Zoom:	25 - 400% (con passi dello 0,1%)	
Memoria:	Di serie:	1 GB + 2 dischi fissi da 160 GB
	Opzionale:	1 GB
Capacità carta:	Di serie:	Alimentatore by-pass da 1 foglio
		2 alimentatori per rotoli carta
	Opzionale:	2 alimentatori per rotoli carta 2 cassette carta da 250 fogli ciascuno
Capacità di raccolta:	Anteriore:	99 fogli A1 (carta comune)
		10 fogli A1 (carta per applicazioni)
	Posteriore:	10 fogli A0 (carta comune)
		1 foglio A0 (carta per applicazioni) 1 foglio (pellicola)
Formati carta:	Min.:	210 x 210 mm
	Max.:	MP W5100: 914 x 15.000 mm MP W7140: 914 x 30.000 mm
Grammatura carta:	52 - 110 g/m²	
Dimensioni (L x P x A):	1.250 x 755 x 1.200 mm	
Peso:	230 kg	
Alimentazione elettrica:	220 - 240 V, 50/60 Hz	
Assorbimento elettrico:	Max. 3 kW	

STAMPANTE ESTERNA RW-7140 (opzionale)

Tipo di controller:	Esterno (controller RATIO - controller soft RIP tipo server PC)	
Velocità di stampa:	MP W5100:	5/10 stampe al minuto (A0/A1)
	MP W7140:	7/14 stampe al minuto (A0/A1)
Risoluzione:	600 dpi	
Dimensioni di stampa:	Min.:	210 x 210 mm
	Max.:	MP W5100: 914 x 15.000 mm MP W7140: 914 x 30.000 mm
Protocolli di rete:	TCP/IP, IPX/SPX, lpr/lpq, HTML, SMB (da Windows® 2000), EtherTalk	
Formati file supportati:	Di serie:	HPGL, HPGL2, HP/RTL, TIFF, Calcomp 906/907, WMF, BMP, CALS (1 & 2), CIT, PCX, JPEG, PNG
	Opzionali:	Adobe® PostScript® 3™, CGM, DWG, DXF, DWF, VIC
Ambienti supportati:	Windows® 2000/XP/Server 2003/Vista™ UNIX Sun® Solaris 2.6/7/8 HP-UX 10.x/11.x SCO OpenServer 5.x (fino a 5.0.6) Redhat® Linux 6.x/7.1 Macintosh 10.2 - 10.5	
PC raccomandato:	Rivolgersi ai Punti Vendita Ricoh	

SCANNER RW-7140 (opzione per stampante RW-7140)

Velocità di scansione:	MP W5100:	Max. 10 originali al minuto (A1)
	MP W7140:	Max. 14 originali al minuto (A1)
Risoluzione:	Scan to e-mail/folder:	150, 200, 300, 400, 600 dpi
Formato originali:	Max. 914 x 30.000 mm (MP W7140)	
Formati file:	Di serie:	PDF/TIFF/JPEG

STAMPANTE INTEGRATA Tipo W7140 (opzionale)

Tipo di controller:	Integrato	
Velocità di stampa:	MP W5100:	5/10 stampe al minuto (A0/A1)
	MP W7140:	7/14 stampe al minuto (A0/A1)
Risoluzione:	Max.:	600 dpi
Dimensioni di stampa:	Min.:	210 x 257 mm
	Max.:	MP W5100: 914 x 15.000 mm MP W7140: 914 x 30.000 mm
Protocolli di rete:	TCP/IP (IPv4, IPv6), IPX/SPX, AppleTalk	
Formati file supportati:	HPGL, HPGL2 (HPRTL), TIFF (CALS), Adobe® PostScript® 3™, RPCS™	
Ambienti supportati:	Windows® 95/98/Me/2000/XP/Server 2003/Vista Macintosh 8.6 o successivo (OS X Classic) Macintosh v10.1 o successivo (modalità nativa)	
Interfacce:	Di serie:	Ethernet 10 base-T/100 base-TX, USB 2.0
	Opzionali:	Wireless LAN (IEEE 802.11b) Gigabit Ethernet 1000 base-T

SOFTWARE/DRIVER

RW-7140 PLOTBASE, RW-7140 PLOTCLIENT/WIN, RW-7140 WINPRINT, RW-7140 PLOTCLIENT HDI, RW-7140 PLOTCLIENT/WEB, RW-7140 PLOTCLIENT/MAC, RW-7140 SCANTOOL

ALTRI OPZIONALI

2 alimentatori per rotoli carta, 2 cassette carta da 250 fogli ciascuno (fino al formato A2), Vassoio originali, Supporto originali, Supporto per rotoli, Stacker multiplo, Stacker doppio, Stacker posteriore, Unità di separazione per scanner (solo MP W7140), Scheda memoria da 1 GB, Gigabit Ethernet, Wireless LAN IEEE 802.11b, Browser unit, Scheda VM, Unità di codifica del disco fisso, Unità di protezione con sovrascrittura dati (DOS Kit)

Per informazioni sulla disponibilità di modelli, opzionali e software rivolgersi ai Punti Vendita Ricoh.

SCANNER Tipo W7140 (opzionale)

Velocità di scansione:	42,5 - 340 mm al secondo	
Risoluzione:	600 dpi (TWIN: 150 - 1.200 dpi)	
Formato originali:	Max.:	914 x 30.000 mm (MP W7140)
Formati file:	PDF/TIFF	
Driver incorporati:	Network TWIN	
Scan to e-mail:	SMTP, TCP/IP	
Indirizzi di destinazione per 'Scan to e-mail':	Max. 100 per ogni lavoro	
Indirizzi di destinazione memorizzati:	Massimo 150	
Rubrica:	Tramite LDAP o sul disco fisso locale	
Scan to folder:	Tramite protocollo NCP, SMB o FTP	
Scan to PDF:	Di serie	



Certificazione ISO9001:2000
Certificazione ISO14001

Tutti i marchi e i nomi dei prodotti sono stati registrati dai rispettivi detentori.

Le caratteristiche tecniche e l'aspetto dei prodotti possono essere soggetti a modifica senza preavviso. Il colore dei prodotti può differire da quello mostrato in questo depliant.

Copyright © 2008 Ricoh Europe PLC. Tutti i diritti riservati. Questo depliant, inclusi i contenuti e/o l'impaginazione, non può essere modificato e/o adattato, copiato in tutto o in parte e/o inserito in altro materiale senza l'autorizzazione scritta di Ricoh Europe PLC

www.ricoh.eu