

ELO E-mail Management

E-mail Lifecycle Management, la base perfetta per processi aziendali efficienti



Veloce e conveniente

La decisione giusta per oggi e domani

Le soluzioni Enterprise Content Management (ECM) della ELO Digital Office GmbH offrono tutte le funzionalità necessarie per un E-mail Lifecycle Management (ELM) completo. Dalla semplice archiviazione fino alla gestione completa dei processi e-mail.

Tutte le e-mail vengono elaborate, archiviate e amministrare nel rispetto delle strutture dei processi e delle disposizioni nazionali, dal momento della creazione fino allo smaltimento. Ciò significa operazioni sicure, trasparenti e conformi alle disposizioni vigenti. L'amministrazione delle e-mail all'interno della suite ELO ECM riduce i costi d'impresa e risparmia risorse.

ELO E-mail Management

E-mail Lifecycle Management, la base perfetta per processi aziendali efficienti

Minimizzazione del rischio e vantaggio competitivo

Le e-mail sono veloci, economiche e hanno da tempo conquistato il mondo della comunicazione aziendale. Di conseguenza la e-mail è diventata un documento commerciale, il cui valore per l'azienda non deve essere sottovalutato. È portatrice di importanti informazioni aziendali in tutti i processi. La semplice archiviazione delle e-mail può soddisfare i requisiti di legge, ma certo non è in grado di realizzare una soluzione IT uniforme e a prova di futuro per l'azienda.

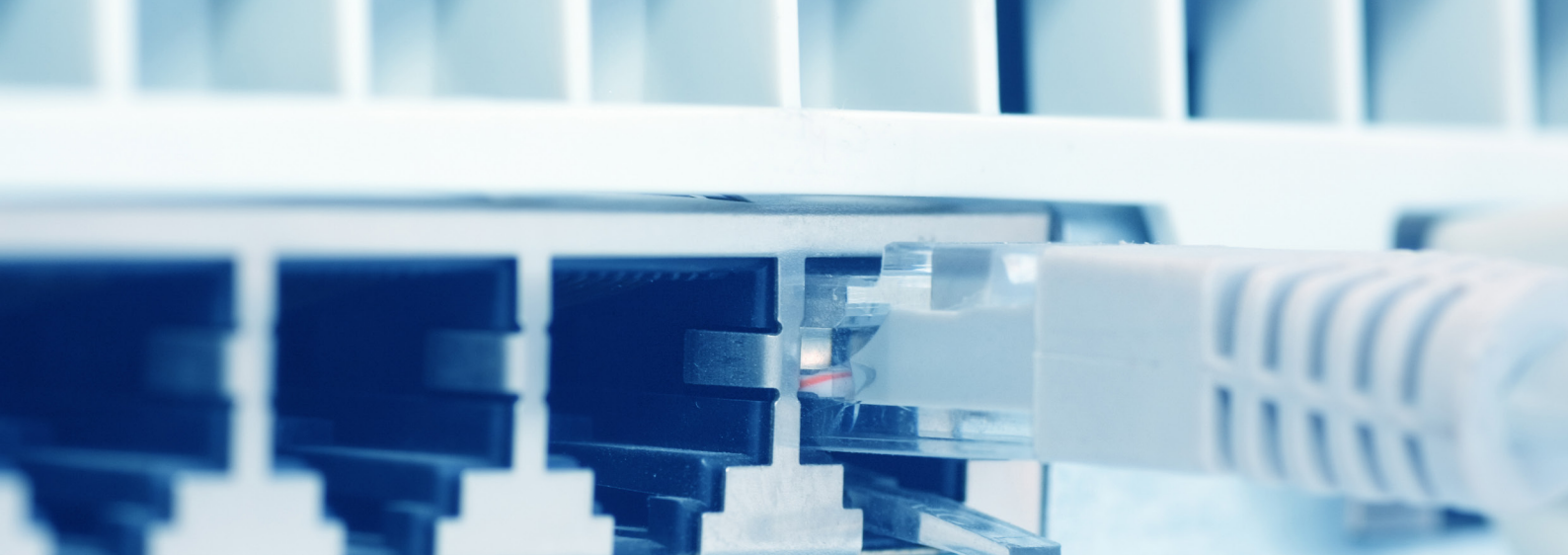
Con i sistemi ELO ECM il contenuto delle e-mail è inserito nei processi aziendali specifici dell'azienda, in modo trasparente e comprensibile. Basta un semplice clic per trovare le e-mail e comprendere facilmente il loro contenuto in relazione al processo generale. La conseguenza è un processo decisionale migliore e più rapido. A sua volta ciò porta a una minimizzazione del rischio e a vantaggi competitivi.

Soddisfare i requisiti di compliance: passo dopo passo e con gli strumenti giusti per affrontare il futuro

Le e-mail sono documenti aziendali, e in quanto tali la loro conservazione è soggetta a determinate norme di legge. In ambito nazionale e internazionale esistono un gran numero di requisiti di legge per il traffico di posta elettronica. Queste norme hanno origine da esigenze e aspirazioni diverse, e sono molto complesse. Tutte le norme, però, hanno una cosa in comune: richiedono che le e-mail vengano archiviate nello stato originale, cioè senza essere modificate, e all'occorrenza possano essere tracciate. Con la funzionalità standard delle soluzioni ELO ECM questi requisiti di legge vengono soddisfatti in modo semplice e sicuro.

Integrazione senza soluzione di continuità nel mailserver dei principali ambienti

ELO offre un'integrazione efficiente per tutti i più prestigiosi sistemi di posta elettronica, come ad esempio Microsoft Exchange o IBM Lotus Notes. Le strategie di archiviazione disponibili sono due: manuale, basata su client, e automatica, basata su server.



Archiviazione di e-mail basata su client

L'utente decide sulla propria interfaccia utente, quando e dove desidera archiviare una e-mail. È anche possibile creare strutture di cartelle all'interno del sistema di posta elettronica, nelle quali l'utente potrà spostare tutte le e-mail da archiviare. L'archiviazione in queste strutture di cartelle viene gestita completamente da ELO. Ciò offre una grande flessibilità, ma comporta anche il rischio che la qualità dell'archiviazione differisca notevolmente da utente a utente. Inoltre nell'archiviazione basata su client non è detto che vengano rilevate veramente tutte le e-mail. Quindi i requisiti di compliance sono soddisfatti solo a determinate condizioni.

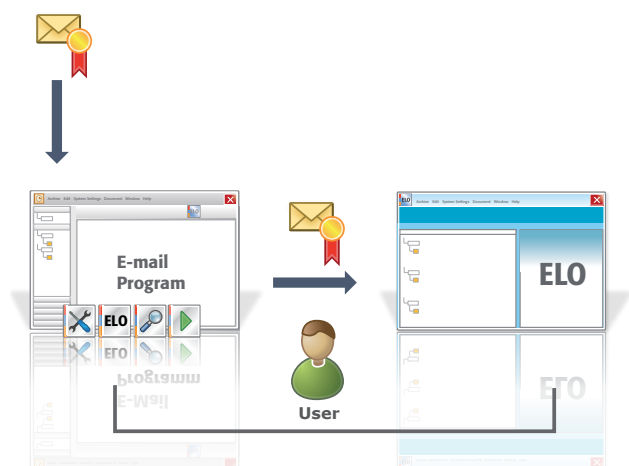


Fig.: Archiviazione di e-mail basata su client

Archiviazione di e-mail basata su server

Si basa su regole predefinite, sulla base delle quali il server preleva le e-mail. Ciò consente di stabilire, ad esempio, che tutte le e-mail lette vengano automaticamente archiviate dopo quattro settimane in una struttura predefinita. L'accesso alle e-mail avviene mediante una comoda ricerca in archivio ELO, oppure mediante il sistema di posta usato. ELO sostituisce nel sistema le e-mail con un link, che si attiva semplicemente con un clic. Ciò garantisce che tutte le e-mail importanti vengano archiviate in modo sicuro e centralizzato; inoltre lo spostamento delle e-mail "alleggerisce" il sistema di posta elettronica e lo rende più performante.

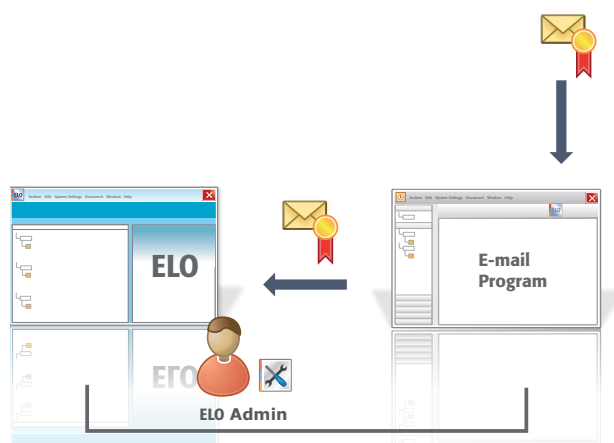


Fig.: Archiviazione di e-mail basata su server

ELO E-mail Management

E-mail Lifecycle Management, la base perfetta per processi aziendali efficienti

Sicurezza e compliance grazie a un'organizzazione raffinata

Nella strategia di archiviazione automatizzata basata su server è importante evitare l'archiviazione di e-mail non rilevanti, ad esempio gli spam, e i virus. I filtri automatici sono certamente molto utili. Ma il filtro migliore continua ad essere l'utente. È proprio su questo aspetto che si basa la strategia di archiviazione "ritardata". Ecco perché viene utilizzata una maschera estesa, nella quale è possibile inserire altri attributi. Ad esempio un numero di progetto oppure l'attributo "rilevante ai fini fiscali". Ciò consente di separare le e-mail fiscalmente rilevanti dalle altre, così che il revisore non sia costretto a visionare tutte le e-mail. Molto utile è anche la conversione automatica di e-mail in un formato per la conservazione a lungo termine, come ad es. PDF/A. Ciò assicura che le e-mail possano essere lette anche dopo anni.

Classificazione e automatizzazione intelligenti

Le e-mail trasportano informazioni preziose, che sono necessarie per i processi aziendali e che devono essere disponibili anche per altre applicazioni specifiche (ERP, CRM ecc.). Oltre alla pura archiviazione, quindi, è molto importante che le e-mail possano essere abbinate ai relativi processi aziendali. Per un E-mail Lifecycle-Management completo per prima cosa è importante classificare tutte le e-mail che arrivano, selezionando dal loro contenuto le informazioni importanti per ulteriori elaborazioni. Ciò è possibile grazie al modulo ELO DocXtractor. Con un procedimento intelligente e autoapprendente, rileva e classifica i contenuti dei documenti, sollevando l'utente da gran parte del lavoro. Inoltre l'ELO DocXtractor inizia automaticamente il workflow di elaborazione necessario. Quando ad esempio arriva una e-mail con una richiesta di offerta da parte di un cliente o un'ordinazione, dopo l'archiviazione può essere inoltrata direttamente alla persona competente grazie a un workflow predefinito. La domanda di offerta viene sbrigata rapidamente e la soddisfazione dei clienti aumenta.



Il vantaggio:

La Suite ELO ECM garantisce non solo un'archiviazione conforme alla legge, ma anche che le e-mail vengano elaborate in base al processo aziendale attinente. Le informazioni contenute nell'e-mail (ordinazione, richiesta, variazione di indirizzo, fattura ecc.) vengono analizzate da ELO e trasmesse a un processo predefinito. I collaboratori possono vedere e comprendere rapidamente i processi.

Informazioni "critiche"

Sempre più spesso le e-mail possono contenere informazioni critiche per l'azienda. Perciò è importante che queste informazioni siano disponibili per il processo e accessibili a tutte le persone autorizzate. Ciò diventa particolarmente importante in caso di malattia di un collaboratore. Una possibilità è concedere l'accesso alle caselle di posta al suo sostituto o ai colleghi. Se tuttavia si vogliono proteggere informazioni confidenziali dall'accesso di persone non autorizzate, è consigliabile classificare le e-mail in base alla rilevanza per il processo, e inserirle in una struttura appositamente prevista.

I sistemi ELO ECM offrono la funzione dell'eredità automatica dei diritti. Essa assegna automaticamente a tutte le e-mail la necessaria impostazione dei diritti, in base al tipo di documento (ad es. documento di ordine) o della destinazione di archiviazione (ad es. pratica di un cliente). È inoltre possibile assegnare diritti di accesso temporanei mediante l'impostazione di sostituzioni.

Invio elettronico di fatture

Con l'entrata in vigore il 01/07/2011 della Legge di semplificazione fiscale, la fatturazione cartacea è stata equiparata a quella elettronica. Se prima per la detrazione fiscale ci voleva la firma elettronica, adesso non è più necessaria. Le aziende devono comunque sempre poter dimostrare la relazione tra fattura e relativa prestazione, ma sono libere di scegliere come farlo. Le soluzioni ELO Workflow permettono di protocollare perfettamente le fasi di processo. Così le aziende non solo sono sicure di soddisfare i requisiti di legge, ma possono anche risparmiare notevolmente tempo e denaro.

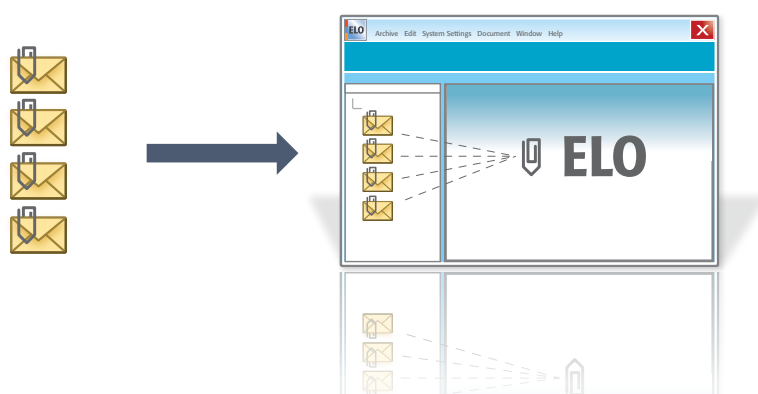
ELO E-mail Management

E-mail Lifecycle Management, la base perfetta per processi aziendali efficienti

Altre funzionalità di base:

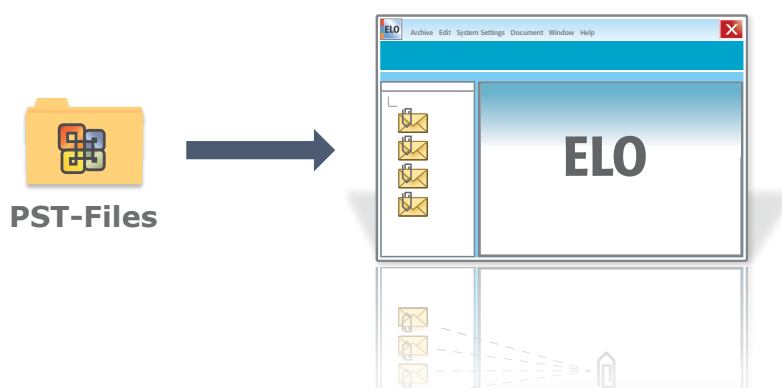
Single instance storage: archiviazione non ridondante

La single instance storage assicura che allegati presenti più volte vengano archiviati una sola volta. L'archiviazione dei dati diventa più efficiente, l'amministrazione più snella e i costi vengono ridotti al minimo.



Integrazione dei file PST senza soluzione di continuità

File PST già presenti possono essere integrati senza problemi nel nuovo processo di archiviazione. È una funzione importante, se si vuole passare all'archiviazione elettronica e trasferire i vecchi dati dai file PST a un sistema di archiviazione più sicuro. Un altro vantaggio è la minore durata degli aggiornamenti e dei tempi di conversione in caso di un cambio di release di Microsoft Exchange o IBM Lotus Notes. L'accesso alle e-mail archiviate si effettua direttamente sul ben noto client di posta.





Mobilità

Con il Mobile Client, ELO offre la possibilità di richiamare le e-mail archiviate anche offline. Un grande vantaggio quando si devono consultare vecchie e-mail, ma non si dispone di un collegamento online.

Vantaggi di ELO E-mail Management

- Archiviazione automatica e manuale di e-mail
- Aumento della performance del server di posta
- Minori costi di amministrazione
- Rispetto delle norme di legge
- Scalabilità ed espandibilità in caso di crescita
- Gestione di grandi volumi di e-mail
- Riduzione dei costi di archiviazione
- Rapido reperimento delle e-mail
- Archiviazione in base ai processi
- Accesso alle e-mail archiviate mediante l'interfaccia utente dei sistemi di posta elettronica
- Disponibilità offline per utenti mobili
- Single instance storage, per evitare la doppia archiviazione
- Riconoscimento e controllo automatico di firme digitali
- Controllo intelligente dei contenuti
- Consegna al processo corrispondente (gestione processi)

ELO E-mail Management

E-mail Lifecycle Management, la base perfetta per processi aziendali efficienti

ELO® è disponibile presso:

— | — |

— | — |

ELO Digital Office Italia S.r.l. · Bolzano/Italia · www.elo-italia.com · info@elo-italia.com
ELO Digital Office GmbH · Stoccarda/Germania · www.elo.com · info@elo.com

ELO Digital Office, ELO Logo, elo.com, ELOoffice, ELOprofessional e ELOenterprise sono marchi di proprietà di ELO Digital Office GmbH in Germania e/o in altri Paesi. Microsoft®, MS®, Windows®, Word® ed Excel®, PowerPoint®, SharePoint®, Navision® sono marchi registrati di Microsoft Corporation negli USA e/o altri Paesi. Altri nomi di ditte, prodotti o servizi potrebbero essere marchi di altri produttori. Questa pubblicazione contiene informazioni di carattere generale e non vincolanti, e non sostituisce la consulenza personale. Le informazioni contenute nella presente pubblicazione sono soggette a variazioni anche senza preavviso. In particolare, le caratteristiche tecniche e le funzioni potrebbero variare da Paese a Paese. Le informazioni aggiornate relative ai prodotti ELO, le condizioni contrattuali e i prezzi sono consultabili presso le società ELO e i partner commerciali di ELO e/o i partner ELO Channel. Le informazioni relative al prodotto riflettono lo stato attuale. L'oggetto e la portata dei servizi sono definiti esclusivamente dai singoli contratti. ELO non garantisce che i propri prodotti o altri servizi rispettino determinate direttive leali. Il cliente è responsabile del rispetto delle direttive vigenti sulla sicurezza dettate dal diritto nazionale e internazionale. Sono possibili variazioni, errori ed errori di stampa. La ristampa e la duplicazione, anche parziale, sono consentite solo previa approvazione scritta di ELO Digital Office GmbH.

© Copyright ELO Digital Office GmbH 2013. Tutti i diritti sono riservati.

